

Hnětače těsta



UŽIVATELSKÁ PŘÍRUČKA

VŠEOBECNÉ INFORMACE

PŘEDSTAVENÍ PŘÍSTROJŮ

INSTALACE

Známka od prodejce pro platnost záruky

POKYNY PRO UŽIVATELE

ÚDRŽBA

POPRODEJNÍ SERVIS



PROHLÁŠENÍ O SOULADU

V souladu se směrnicí o nízkém napětí **2006/95 EEC**, se směrnicí **2004/108 EEC** (EMC9), se směrnicí **2006/42 EEC** (přístroje), integrované značkou CE.

V souladu s nařízením (EC) č. **1935/2004** Evropského parlamentu a rady z **27. října 2004** o materiálech a předmětech, které přijdou do kontaktu s potravinami.

Typ zařízení / přístroje: PŘÍSTROJE NA HNĚTÁNÍ TĚSTA

Obchodní značka:

Model: IR_IF_IRM_IFM
IR_17,22,33,42,53
IF_7,10,17,22,33,42,53
IRM_7,10,17,22,33,42,53

Výrobce:

Adresa:

Telefon:

Telefax:

Harmonizované normy nebo technická upřesnění (označení), která byla užita v souladu s nejvyššími profesionálními platnými normami EEC o bezpečnosti, jsou:

Normy nebo jiné normativní dokumenty
EN 60335-1 EN60335-2-64
EN 292 EN 294 EN 418
EN 55014

Zkušební zpráva – list s technickými údaji
IMQ FIRST CONTROL 62 CEEL 99
FLAM GAS

Další informace:

Z mé funkce výrobce a/nebo autorizovaného prodejce společnosti v rámci EEC, tímto prohlašuji, na svou vlastní odpovědnost, že zařízení odpovídá nezbytným požadavkům výše uvedených směrnic.

03.04.2006

OBSAH

VŠEOBECNÉ INFORMACE

Záruka

Doba záruky je v souladu se směrnicemi Evropské unie a začíná běžet datem vydání faktury v den prodeje.

Během záruční doby je výměna nebo oprava dílů bezplatná. Bezplatně vyměňujeme nebo opravujeme pouze ty výrobky, které mají, z nepochybných a zjistitelných důvodů, výrobní závadu. Nevztahuje se na elektrické komponenty a komponenty podléhající opotřebení.

Přeprava a mzdové náklady nejsou součástí záruky.

Záruka **není dále platná**, pokud bylo zjištěno, že škoda byla způsobena:

- během přepravy,
- nedostatečnou nebo nevhodnou údržbou,
- nesprávným uživatelským použitím,
- manipulací s přístrojem,
- opravami provedenými jinou než autorizovanou osobou,
- nedodržením pokynů obsažených v této příručce.

Veškeré nároky na výrobce týkající se náhrady přímých nebo nepřímých škod zapříčiněných tím, že je přístroj jistou dobu mimo provoz z důvodu špatného fungování, případně při čekání na opravu, která má být provedena, nebo škod, které mohou být připsány skutečnosti, že zařízení je mimo provozovnu, nebudou akceptovány.

PŘEDSTAVENÍ PŘÍSTROJŮ

Legenda:

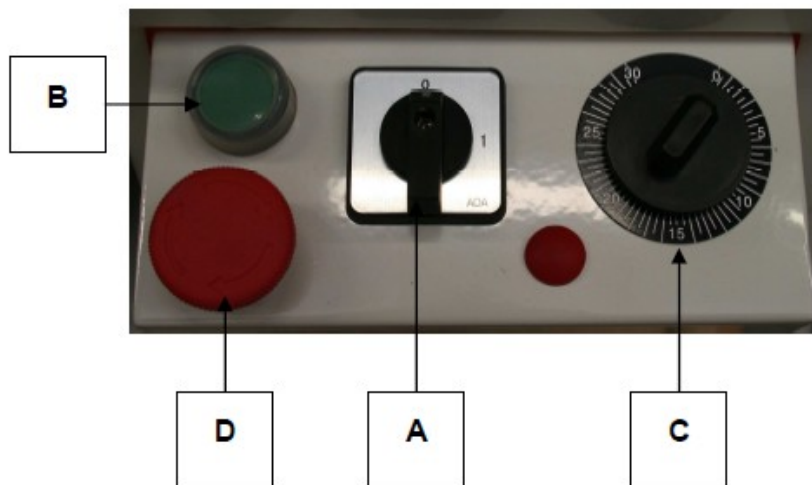
B- Start tlačítko

D- Stop tlačítko

A- Hlavní vypínač

C- Časovač

Model přístroje



10 ELECTRICAL SYSTEM

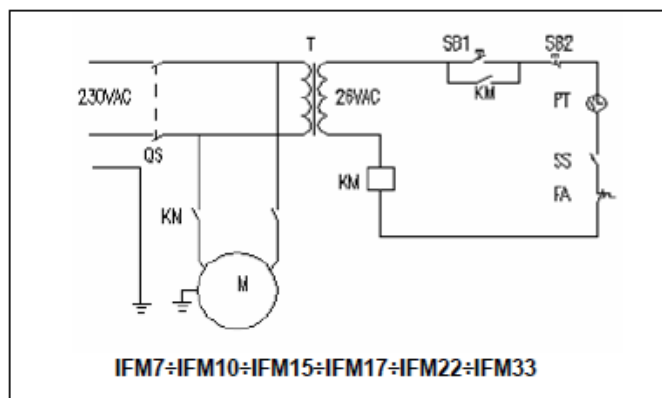
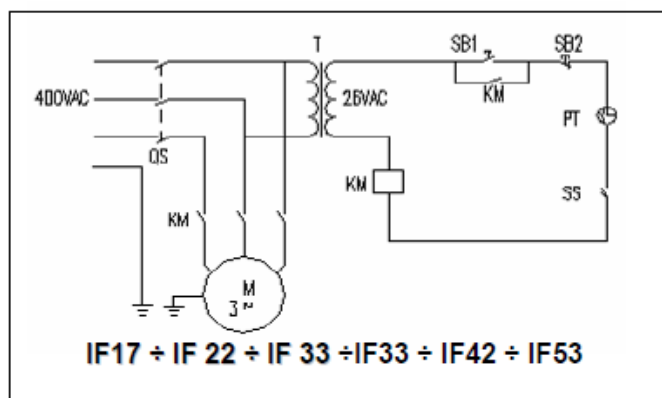
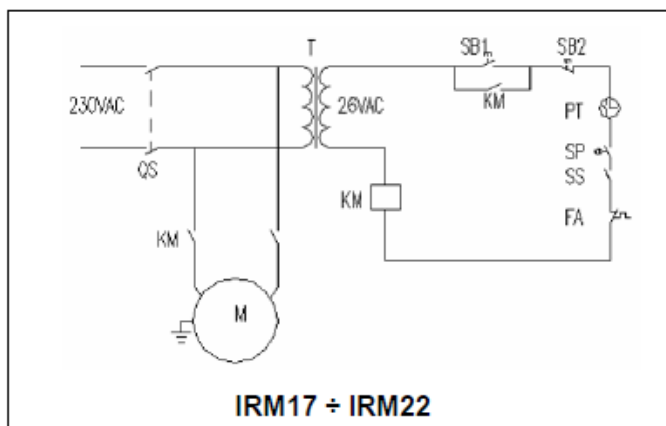
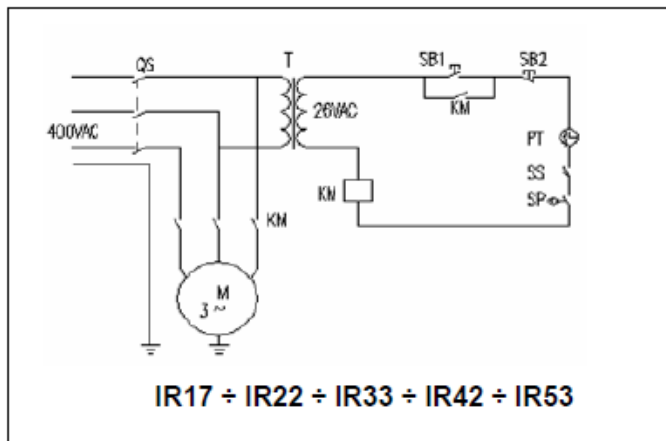


Schéma zapojení



Legenda k zapojení

GS- Hlavní vypínač

T- Transformátor

PT- Teplotní pojistka motoru

SP- Snímač

SS- Bezpečnostní spínač

SB2- Stop tlačítko

SB1- Start tlačítko

KM- Stykač

M- Motor

INSTALACE

Bezpečnostní doporučení pro uživatele

Následující bezpečnostní pokyny musí být dodrženy, abyste předešli nebezpečným podmínkám a/nebo možným zraněním způsobeným elektřinou, mechanickými částmi, ohněm či hygienickými podmínkami:

- Udržujte pracovní místo stále čisté.

Nepořádek vede k nebezpečným nehodám.

- Posuďte okolní podmínky.

Nepoužívejte přístroj ve vlhkém, mokřem nebo nedostatečně osvětleném prostředí nebo v blízkosti hořlavých kapalin či plynů.

Od přístroje dodržte odstup nejméně 50 cm.

- Děti nebo neautorizovaný personál držte v bezpečné vzdálenosti od přístroje.

Nikdy je nenechte přijít do blízkosti přístroje nebo jeho pracovního prostoru.

- Používejte zařízení výhradně ve výkonnostním rozmezí uvedeném na štítku a pouze za povoleným účelem.

Přístroj lépe a bezpečněji pracuje, pokud není přeplněný.

Když je přístroj v provozu, povrchy uvnitř varné komory, povrchy přilehlé a sklo na předních dvířkách je velmi horké a můžete se o ně spálit.

- Nezapomeňte na vhodné oblečení.

Nenoste oblečení nebo doplňky, které plandá, protože hrozí zachycení v pohyblivých částech přístroje. Noste boty s protiskluznou podrážkou. Z bezpečnostních i hygienických důvodů noste síťku na vlasy a rukavice na ochranu rukou.

- Chraňte napájecí kabel.

Při vytahování zásuvky ze zástrčky napájecím kabelem neškubejte. Kabel nevystavujte vysokým teplotám. Nedovolte, aby kabel přišel do kontaktu s ostrými hranami, vodou či rozpouštědly.

- Neumisťujte přístroj do nejistých poloh.

Najděte tu nejvhodnější polohu přístroje, aby byla zajištěna trvalá rovnováha.

- Buďte vždy velmi opatrní.

Hlídejte si svou práci. Pokud nejste zcela soustředěni, přístroj vůbec nepoužívejte.

- Vytahujte zástrčku ze zásuvky.

Po každém použití a před čištěním, servisem nebo přemisťováním. Technické údaje a rozměry zásuvky musí být v souladu s těmi u zástrčky.

- Prodlužovací kabel

Nesmí být používán.

- Zkontrolujte, že přístroj není poškozený.

Než přístroj použijete, pečlivě zkontrolujte, že bezpečnostní zařízení správně fungují.

Zkontrolujte že: pohyblivé části nejsou zablokované, že žádné komponenty nejsou poškozené, že všechny části jsou správně namontovány a že veškeré podmínky, které mohou ovlivnit řádné fungování přístroje, jsou optimální.

- Přístroj nechte opravovat výhradně u kvalifikovaného personálu.

Opravy smí provádět pouze kvalifikovaný personál za použití originálních náhradních dílů. Nedodržení výše uvedených pokynů může vystavit uživatele nebezpečí.

Odpovědnost uživatele

Přístroj je navržen a vyroben **výhradně pro použití s potravinami** pro studené hnětání těsta na chléb a koláče s cílem dosažení těsta pro:

- pizzy,
- chleba,
- placentého chleba,
- bochánků, atd.

POKYNY PRO POUŽITÍ

Test funkčnosti

Připojte zařízení do ele. sítě a otočte hlavním vypínačem. Otočte časovačem C a startujte tlačítkem B.

Použití přístroje

Před dalším použitím zařízení vždy zvláště nádobu vyčistěte. Na čištění se odkazujeme v další kapitole. Poté co jste odjistili ochranou mříž nasypete požadované množství. Spuštění je podřízeno samotným zavřením F a nastavením času C knoflíkem a odstartováním tlačítkem B. Samotný proces míchání je prováděn otáčením nádoby a mixéru. Ingredience mouka, sůl, voda se promíchá. Poté co ingredience jsou zamíchány vypněte tlačítkem D. Otevřete ochrannou mříž a vjměte nádobu. Pokud zařízení se zastaví z nějakých důvodů. Počkejte 15 sec pro restart spuštění. Funkce u ostatních zařízení je stejná. K vyjmutí nádoby zastavte zařízení tlačítkem D a odpojte zařízení od ele. sítě. Odstraňte ochrannou mřížku a uvolněte nádobu. Použijte páku na pravou stranu. Otočte diskem nádoby protisměru hodinových ručiček a vyjedťte nádobou. Po vyčištění těchto částí zkompletujte zařízení.

Bezpečnostní prvky zařízení

Zařízení je vybaveno bezpeč. prvky chránící obsluhu. Bezp. spínače jsou umístěny na nádobě a ochranné mřížce. Zařízení s zvedací hlavou je vybaveno spínačem polohy hlavy.

Před přípravou k spuštění zařízení zkontrolujte:

- polohu ochranné mříže
- polohu hlavy spirály
- polohu zasunutí nádoby míchání
- polohu nádoby v unašeči

Vypnutí přístroje

Stiskněte červené tlačítko D a otočte hlavní vypínač A do polohy 0.

ÚDRŽBA A ČIŠTĚNÍ

BEZPEČNOSTNÍ INSTRUKCE

PŘED ČIŠTĚNÍM ZAŘÍZENÍ VYPNĚTE ZAŘÍZENÍ ZE ELE. SÍŤE.
POUŽIJTE INDIVIDUÁLNÍ PROSTŘEDKY VE SHODĚ NAŘÍZENÍM 89/391CEE.

VŽDY POUŽÍVEJTE PROSTŘEDKY K ÚDRŽBĚ.
PO ÚDRŽBĚ A SERVISU PŘED ZNOVU UVEDENÍM DO PROVOZU VŠECHNY BEZ. PRVKY INSTALUJTE NA SVÉ MÍSTO.

PRAVIDELNÁ ÚDRŽBA ZAŘÍZENÍ PRO UŽIVATELE.

Zařízení musí být čištěno na konci každého použití ve shodě hygienou a ochranou.
Použijte dřevěnou nebo plastickou stěrku k odstranění zbytků z nádoby a spirály. Použijte navlhčenou houbičku a vlažnou vodu. Suchým papírem poté otřete všechyn části. Nedoporučujeme používat chemické prostředky k čištění. Žádné prostředky jako jsou tlakové vodní trysky nebo kovové drátěnky houbičky nebo další prostředky které mohou poničit povrch.

Kontrola chodu řetězu

K pravidelné údržbě a bezpečnému chodu zařízení pomáhá součástka sledování napnutí řetězu. Odšroubujte panel krytu a několika otáčkami napněte řetěz. Utáhněte šrouby uchycení podpory ozubeného kola. Panel krytu znovu přišroubujte zpět. Pravidelně mazejte řetěz převodů.

Možné závady a odstranění

Závada	Příčina	Odstranění
Zařízení neběží	nesprávné napájení ele. energie	Kontrola elektřiny
	STOP tlačítko aktivováno	Vytáhněte tlačítko
	Ochranná mřížka zvednuta nebo hlava mixéru v pozici nahoře	Správně zavřete mřížku Hlavu mixer dejte dolů
Zařízení neběží	Hlavní vypínač v pozici vypnuto	Vypínač otočte do polohy 1
Zařízení neběží	Časovač chodu v pozici 0.	Knoflík časovače nastavte 1 až 30 min.
Spirála se škube	Řetěz je povolen	Natáhněte řetěz viz. kapitola

Likvidace přístroje

Pokud přístroj musí být zničen nebo zlikvidován, jeho části nejsou natolik nebezpečné, aby vyžadovaly zvláštní pozornost.

K provedení recyklace materiálů musí být z přístroje odstraněny všechny části elektrického systému, součástky z plastů a poháněcí pásy.

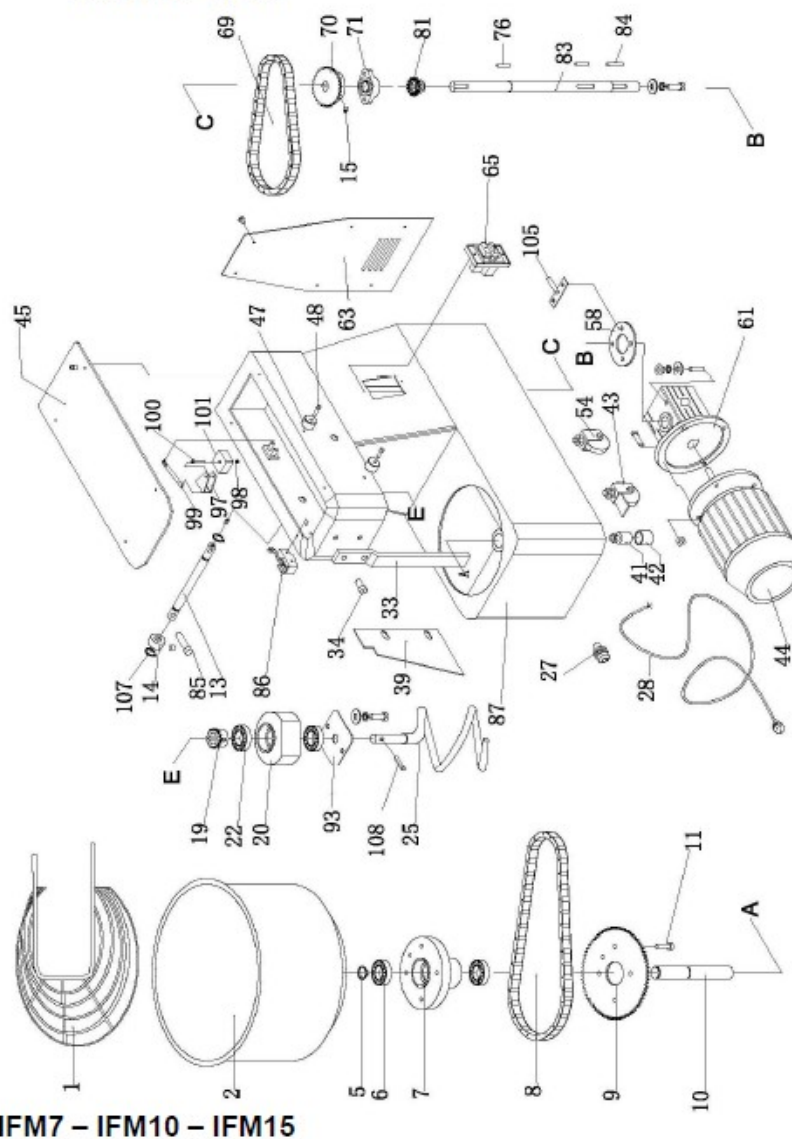


Na zařízení se vztahuje evropská směrnice 2002/96/EC, která stanovuje, že tento přístroj nesmí být likvidován společně s běžným odpadem domácnosti. Abyste předešli jakékoli možné škodě životnímu prostředí nebo lidskému zdraví, skladujte tento přístroj odděleně od běžného odpadu, aby mohl být z pohledu životního prostředí bezpečně recyklován.

Pro více informací o sběrných centrech kontaktujte prosím radnici nebo prodejce, od kterého jste přístroj zakoupili.

Ohledně náhradních dílů se informujte na dalších stránkách.

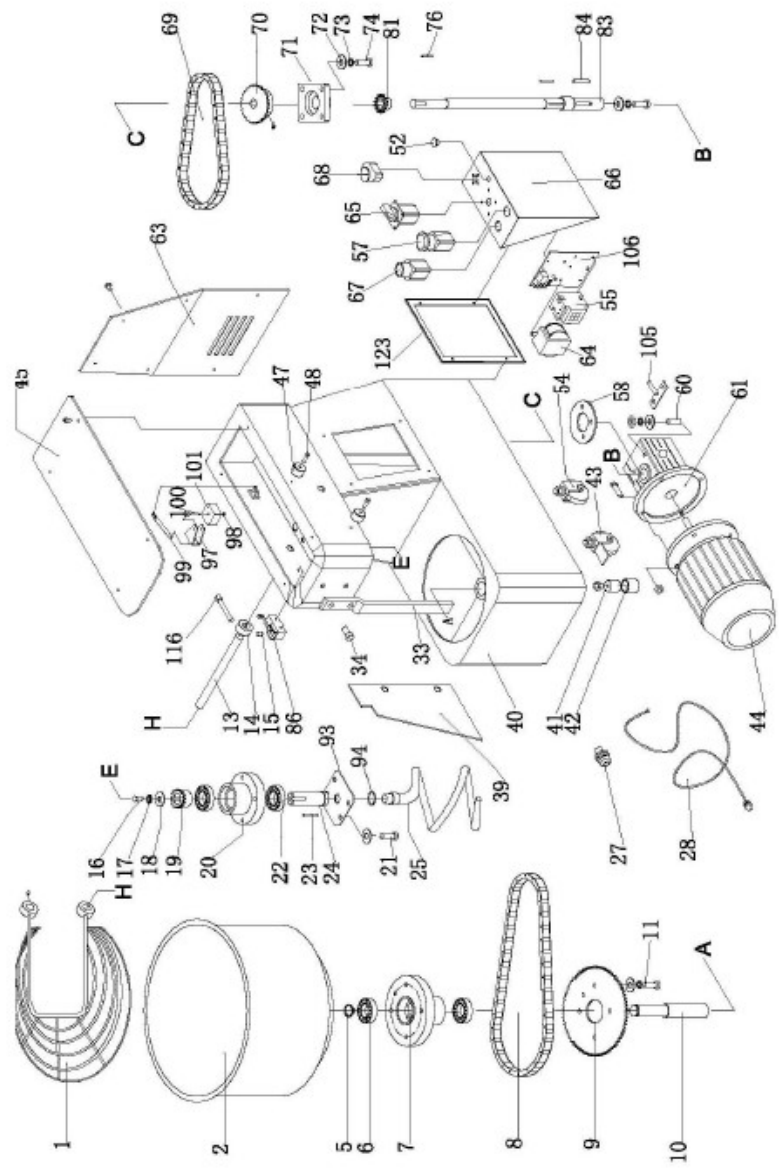
11 EXPLODED DIAGRAM AND SPARE PARTS LIST



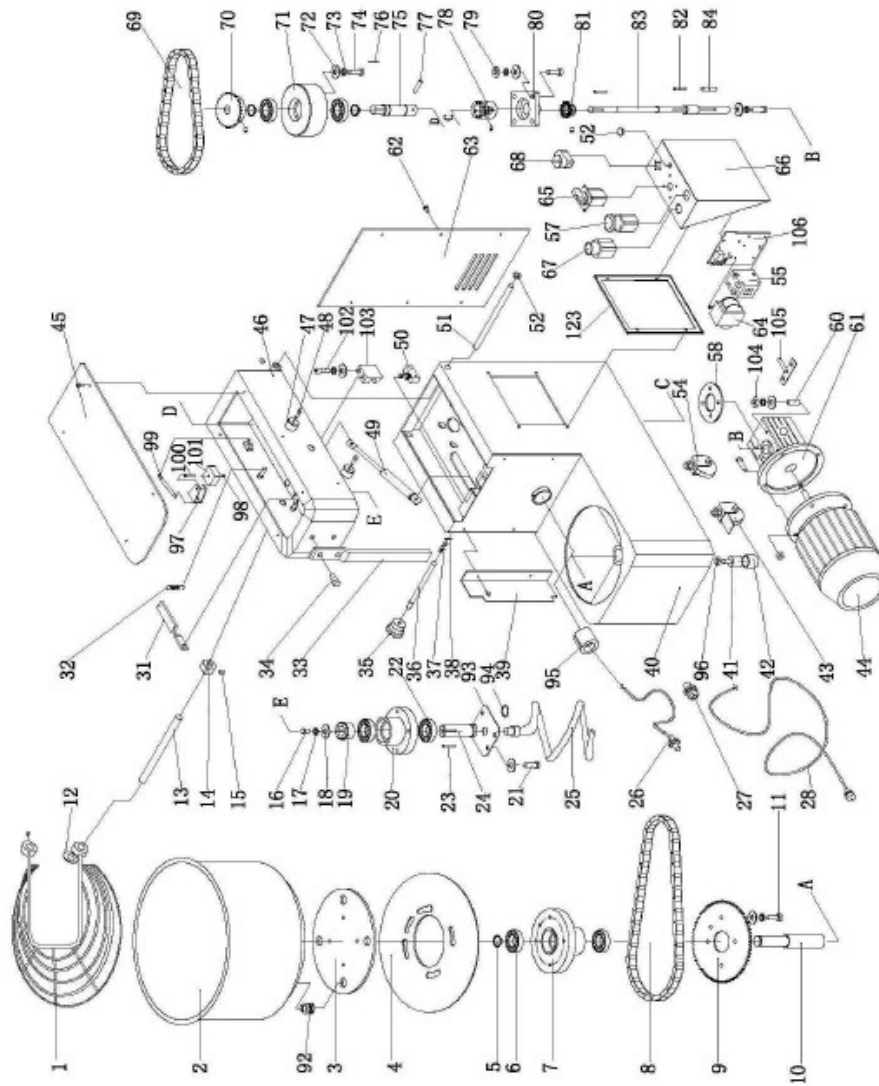
IFM7 - IFM10 - IFM15

EEC upomíná:

Kontaktujte výhradně svého prodejce.



IF17-IF22-IF33-IF42-IF53-IFM17-IFM22-IFM33



IR17 - IR22 - IR33 - IR42 - IR53 - IRM17 - IRM22



MOD.	IFM7	IFM10	IFM15	IFM17	IRM17	IFM22	IRM22	IFM33	IRM33	IFM42	IRM42	IFM53	IRM53
POS.													
1	8303000	8305180	8303400	8300000	8300000	8300010	8300010	8300020	8300020	8300030	8300030	8300040	8300040
2	8303010	8303290	8303410	8300050	8300050	8300060	8300060	8300070	8300070	8300080	8300080	8300090	8300090
3					8300100		8300100		8300100		8300100		8300100
4					8300140		8301760		8300150		8300160		8300170
5	8303020	8303020	8303020	8300180	8300180	8300180	8300180	8300180	8300180	8300180	8300180	8300180	8300180
6	8303030	8303030	8303030	8300190	8300190	8300190	8300190	8300190	8300190	8300190	8300190	8300190	8300190
7	8308530	8308530	8308530	8300200	8300200	8300200	8300200	8300200	8300200	8300200	8300200	8300200	8300200
8	8303040	8303040	8303040	8300210	8300210	8300210	8300210	8300220	8300220	8300220	8300220	8300220	8300220
9	8303050	8303050	8303050	8300230	8300230	8300230	8300230	8300240	8300240	8300240	8300240	8300240	8300240
10	8303060	8303060	8303060	8300250	8300250	8300250	8300250	8300250	8300250	8300250	8300250	8300250	8300250
11	8300310	8300310	8300310	8300310	8301740	8300310	8301740	8300310	8301740	8300310	8301740	8300310	8301740
12					8301280		8301280		8301280		8301280		8301280
13	8308540	8308540	8308540	8300260	8300260	8300260	8300260	8300270	8300270	8300270	8300270	8300270	8300270
14	8300370	8300370	8300370	8300370	8300290	8300370	8300290	8300370	8300290	8300370	8300290	8300370	8300290
15	8300280	8300280	8300280	8300280	8300280	8300280	8300280	8300280	8300280	8300280	8300280	8300280	8300280
16				8300380	8300380	8300380	8300380	8300380	8300380	8300380	8300380	8300380	8300380
17				8300390	8300390	8300390	8300390	8300390	8300390	8300390	8300390	8300390	8300390
18				8300400	8300400	8300400	8300400	8300400	8300400	8300400	8300400	8300400	8300400
19	8308550	8308550	8308550	8300410	8300410	8300410	8300410	8300420	8300420	8300420	8300420	8300420	8300420
20	8308520	8308520	8308520	8301480	8301480	8301480	8301480	8301490	8301490	8301490	8301490	8301490	8301490
21				8300290	8300290	8300290	8300290	8300290	8300290	8300290	8300290	8300290	8300290
22	8303070	8303070	8303070	8300190	8300190	8300190	8300190	8301550	8301550	8301550	8301550	8301550	8301550
23				8301530	8301530	8301530	8301530	8301540	8301540	8301540	8301540	8301540	8301540
24				8300460	8300460	8300460	8300460	8300470	8300470	8300470	8300470	8300470	8300470
25	8303100	8308500	8308500	8300480	8300480	8300480	8300480	8300490	8300490	8300490	8300490	8300490	8300490
26				8300500	8300500	8300500	8300500	8300500	8300500	8300500	8300500	8300500	8300500
27	8300510	8300510	8300510	8300510	8300510	8300510	8300510	8300510	8300510	8300510	8300510	8300510	8300510
28	8301500	8301500	8301500	8301500	8301500	8301500	8301500	8301500	8301500	8301500	8301500	8301500	8301500
29													
30													
31					8300360		8300360		8300360		8300360		8300360
32					8300320		8300320		8300320		8300320		8300320
33	8303150	8303310	8303370	8301210	8301210	8302010	8302010	8301220	8301220	8301230	8301230	8301240	8301240
34	8303130	8303130	8303130	8300610	8300610	8300610	8300610	8300610	8300610	8300610	8300610	8300610	8300610
35					8301160		8301160		8301160		8301160		8301160
36					8301170		8301170		8301180		8301180		8301180
37					8301190		8301190		8301190		8301190		8301190
38					8301200		8301200		8301200		8301200		8301200
39	8303140	8303300	8303280	8301810	8301140	8301810	8302150	8301820	8301150	8301820	8301620	8301820	8301630
40				8301120	8301100	8301120	8301100	8301130	8301110	8302040	8301110	8302040	8301110
41	8301560	8301560	8301560	8301560	8301560	8301560	8301560	8301560	8301560	8301560	8301560	8301560	8301560
42	8301340	8301340	8301340	8301340	8301340	8301340	8301340	8301340	8301340	8301340	8301340	8301340	8301340
43	8301570	8301570	8301570	8301570	8301570	8301570	8301570	8301570	8301570	8301570	8301570	8301570	8301570
44	8303170	8301800	8301800	8300550	8300550	8300550	8300550	8303480	8303480	8301610	8301610	8301610	8301610
45	8303180	8303180	8303180	8300905	8300905	8300905	8300905	8300915	8300915	8300915	8300915	8300915	8300915
46					8300920		8300920		8300930		8300930		8300930
47	8301270	8301270	8301270	8301270	8301270	8301270	8301270	8301270	8301270	8301270	8301270	8301270	8301270
48	8301260	8301260	8301260	8301260	8301260	8301260	8301260	8301260	8301260	8301260	8301260	8301260	8301260
49					8301250		8301250		8301250		8301250		8301250
50					8301380		8301380		8301380		8301380		8301380
51					8301000		8301000		8301010		8301010		8301010
52				8301020	8301020	8301020	8301020	8301020	8301020	8301020	8301020	8301020	8301020
53													
54	8301580	8301580	8301580	8301580	8301580	8301580	8301580	8301580	8301580	8301580	8301580	8301580	8301580
55				8303510	8303510	8303510	8303510	8303510	8303510	8303510	8303510	8303510	8303510
56													
57				8301050	8301050	8301050	8301050	8301050	8301050	8301050	8301050	8301050	8301050
58	8303210	8303360	8303360	8301590	8301590	8301590	8301590	8303650	8303650	8301600	8301600	8301600	8301600
59													



60				8300340	8300340	8300340	8300340	8300340	8300340	8300340	8300340	8300340	8300340
61	8303220	8308570	8308570	8300990	8300990	8300990	8300990	8300990	8300990	8303430	8303430	8303430	8303430
62					8300890		8300890		8300890		8300890		8300890
63	8303190	8303340	8303340	8300960	8300945	8300960	9300945	8300970	8300955	8300970	8300955	8300970	8300955
64				8301350	8301350	8301350	8301350	8301350	8301350	8301350	8301350	8301350	8301350
65	8308560	8308560	8308560	8301390	8301390	8301390	8301390	8301390	8301390	8301390	8301390	8301390	8301390
66				8303580	8303580	8303580	8303580	8303590	8303590	8303590	8303590	8303590	8303590
67				8301060	8301060	8301060	8301060	8301060	8301060	8301060	8301060	8301060	8301060
68				8301080	8301080	8301080	8301080	8301080	8301080	8301080	8301080	8301080	8301080
69	8303230	8303380	8303330	8300870	8300870	8301680	8301680	8300880	8300880	8301690	8301690	8301700	8301700
70	8303240	8303240	8303240	8300850	8300850	8300850	8300850	8300860	8300860	8300860	8300860	8300860	8300860
71	8303250	8303250	8303250	8300830	8300730	8300830	8300730	8300840	8300740	8300840	8300740	8300840	8300740
72				8300630	8300630	8300630	8300630	8300630	8300630	8300630	8300630	8300630	8300630
73				8300620	8300620	8300620	8300620	8300620	8300620	8300620	8300620	8300620	8300620
74				8301710	8302140	8301710	8302140	8301710	8302140	8301710	8302140	8301710	8302140
75					8300790		8300790		8300800		8300800		8300800
76	5227570	5227570	5227570	5227570	5227570	5227570	5227570	5227570	5227570	5227570	5227570	5227570	5227570
77					8300660		8300660		8300660		8300660		8300660
78					8300770		8300770		8300780		8300780		8300780
79					5222650		5222650		5222650		5222650		5222650
80					8300830		8300830		8300840		8300840		8300840
81	8300710	8300710	8300710	8300710	8300710	8300710	8300710	8300720	8300720	8300720	8300720	8300720	8300720
82					5227570		5227570		5227570		5227570		5227570
83	8303260	8303390	8303390	8301900	8300670	8301900	8300670	8301910	8300680	8301920	8302170	8301920	8302170
84	8303270	8303270	8303270	8300650	8300650	8300650	8300650	8300650	8300650	8300650	8300650	8300650	8300650
85	8303120	8303120	8303120										
86	8300990	8300990	8300990	8300990		8300990		8300990		8300990		8300990	
87	8303160	8303320	8303320										
88													
89													
90													
91													
92					8302070		8302070		8302070		8302070		8302070
93	8303080	8303080	8303080	8301980	8301980	8301980	8301980	8302030	8302030	8302030	8302030	8302030	8302030
94				8302080	8302080	8302080	8302080	8302080	8302080	8302080	8302080	8302080	8302080
95					8302100		8302100		8302160		8302160		8302160
96					5222670		5222670		5222670		5222670		5222670
97	8301940	8301940	8301940	8301940	8301940	8301940	8301940	8301940	8301940	8301940	8301940	8301940	8301940
98	5222500	5222500	5222500	5222500	5222500	5222500	5222500	5222500	5222500	5222500	5222500	5222500	5222500
99	8301930	8301930	8301930	8301930	8301930	8301930	8301930	8301930	8301930	8301930	8301930	8301930	8301930
100	8302000	8302000	8302000	8302000	8302000	8302000	8302000	8302000	8302000	8302000	8302000	8302000	8302000
101	8301950	8301950	8301950	8301950	8301950	8301950	8301950	8301950	8301950	8301950	8301950	8301950	8301950
102					8302120		8302120		8302120		8302120		8302120
103					8302130		8302130		8302130		8302130		8302130
104					5222600		5222600		5222600		5222600		5222600
105	8303200	8303350	8303350	8301970	8301970	8301970	8301970	8301970	8301970	8302050	8302050	8302050	8302050
106				8301960	8301960	8301960	8301960	8301960	8301960	8301960	8301960	8301960	8301960
107	8303110	8303110	8303110										
108	8303090	8303090	8303090										
109													
110													
111													
112													
113													
114													
115													
116				8300330		8300330		8300330		8300330		8300330	
117													
118													
119													
120													
121													
122													
123				8302210	8302210	8302210	8302210	8302220	8302220	8302220	8302220	8302220	8302220
124													
125													

IF ÷ IR													
POS.				IF17	IR17	IF22	IR22	IF33	IR33	IF42	IR42	IF53	IR53
28				8300520	8300520	8300520	8300520	8300520	8300520	8300520	8300520	8300520	8300520
44				8303450	8303450	8303450	8303450	8300530	8300530	8303460	8303460	8303460	8303460
65				8301310	8301310	8301310	8301310	8301310	8301310	8301310	8301310	8301310	8301310
IFM ÷ IRM UK													
POS.				IFM17	IRM17	IFM22	IRM22	IFM33	IRM33	IFM42	IRM42	IFM53	IRM53
28				8301510	8301510	8301510	8301510	8301510	8301510	8301510	8301510	8301510	8301510

12 TECHNICAL DATA

Model	Power		Voltage	Machine dimensions	Weight	Dough weight	Bowl capacity	Mixing time	Bowl dimension ø x h
	kW	Hp	V	l x p x h	kg	kg	l	kg	cm
IFM7	0,180	0,24	230	27x50x50	36	6	7	24	24x16
IFM10	0,368	0,50	230	28x54x55	42	8	10	30	26x20
IFM15	0,370	0,50	230	32x60x58	50	10	15	40	30x21
IFM17	0,736	1,00	230	36x67x68	73,5	12	17	48	32x21
IFM22	0,736	1,00	230	40x69x68	76	18	22	70	35x21
IFM33	1,103	1,50	230	46x80x76	109	25	33	100	40x26
IF17	0,750	1,00	400	36x67x68	73,5	12	17	48	32x21
IF22	1,100	1,50	400	40x69x68	76	18	22	70	35x21
IF33	1,100	1,50	400	46x80x76	109	25	33	100	40x26
IF42	2,000	2,70	400	49x83x76	113	38	42	140	45x26
IF53	2,000	2,70	400	52x86x76	116	44	53	170	50x26
IRM17	0,736	1,00	230	36x67x68	84	12	17	48	32x21
IRM22	0,376	1,00	230	40x69x68	89	18	22	70	35x21
IR17	0,750	1,00	400	36x67x68	84	12	17	48	32x21
IR22	1,100	1,50	400	40x69x68	89	18	22	70	35x21
IR33	2,000	2,70	400	46x80x76	120	25	33	100	40x26
IR42	2,000	2,70	400	49x83x76	127	38	42	140	45x26
IR53	2,000	2,70	400	52x86x76	130	44	53	170	50x26

Výrobce neodpovídá za žádné chyby nebo nepřesnosti v této příručce a vyhrazuje si právo, pokud to sám uzná z jakéhokoli důvodu technické nebo komerční povahy za vhodné, provést úpravy výrobku.

